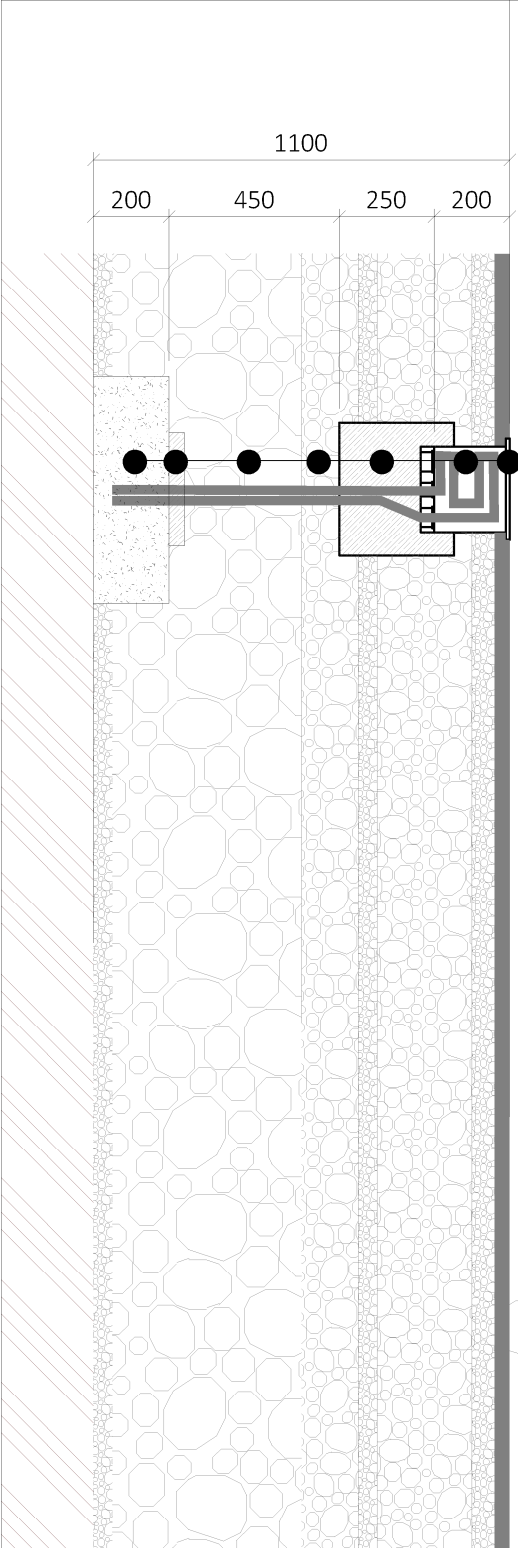
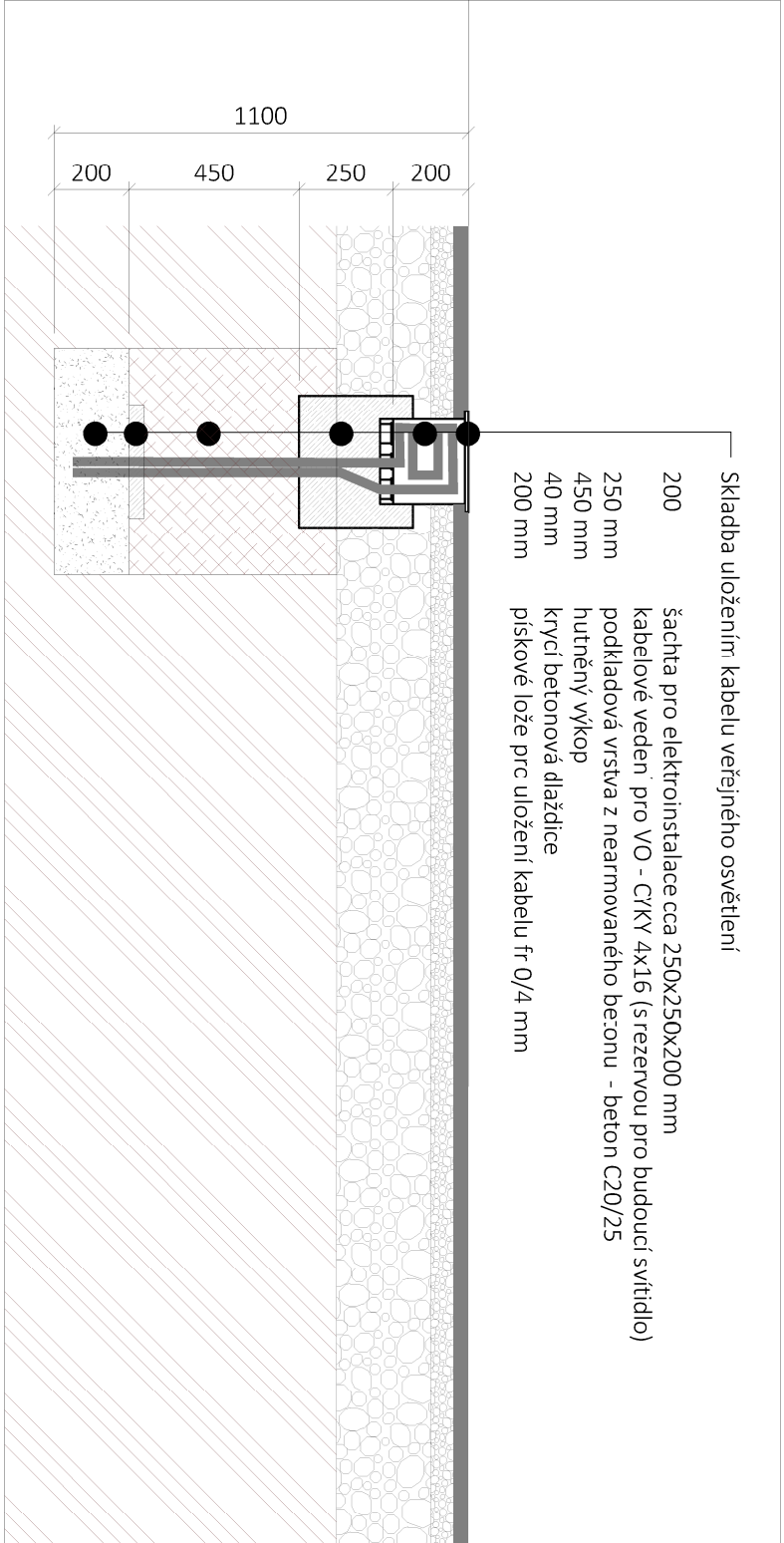


- Skladba uložerím kabelu veřejného osvětlení
- 200 šachta pro elektroinstalace cca 250x250x200 mm
  - 250 mm kabelové vedení pro VO - CYKY 4x16 (s rezervou pro budoucí svítidlo)
  - 100 mm podkladová vrstva z nearmovaného betonu - beton C20/25
  - 450 mm provzdušňovací vrstva - drcené kamenivo 32/63 mm
  - 40 mm 75 % drcené kamenivo 32/63 mm 7,5%biouhel, 7,5 kompost
  - 200 mm krycí betonová dlaždice
  - pískové lože pro uložení kabelu fr 0/4 mm
  - upravená a ztlutěná pláň; minimální modul
  - přetvářnosti  $E_{def,2} = 30$  MPa



- Skladba uložerím kabelu veřejného osvětlení
- 200 šachta pro elektroinstalace cca 250x250x200 mm
  - 250 mm kabelové vedení pro VO - CYKY 4x16 (s rezervou pro budoucí svítidlo)
  - 450 mm podkladová vrstva z nearmovaného be:onu - beton C20/25
  - 40 mm hutněný výkop
  - 200 mm krycí betonová dlaždice
  - pískové lože prc uložení kabelu fr 0/4 mm



VÝŠKOVÝ SYSTÉM POLOHOVÝ SYSTÉM  
m.n.m. BpV S - JSTK



## MALÉ ZÁSADY LIBEREC Prostor před KD

INVESTOR	STATUTÁRNÍ MĚSTO LIBEREC
/OBJEDNAVATEL	nám. Dr. E. Beneše 1, 460 59 Liberec 1
	vondrakova.marie@magistrat.liberec.cz
ZPRACOVATEL	TERRA FLORIDA v.o.s.
DOKUMENTACE	krajinaštití architekti
	Grafičká 20, 150 00 Praha 5 Smíchov
	email: terraflorida@terraflorida.cz

ZODPOVĚDNÝ	Ing. arch. Lucie Vogelová
PROJEKTANT	autorizace krajinnáská architektura ČKA 03857
VYPRACOVAL	Ing. Antonín Wagner
	tel: 603 155 202
	email: wagner@terraflorida.cz

STUPĚŇ	dokumentace pro provedení stavby
	DPS

### NÁZEV PŘÍLOHY

## OSVĚTLENÍ

## VZOROVÉ ŘEZY

MĚŘÍTKO	POČET A4
1:20	2 x A4
DATUM	KÓD VÝKRESU/OZNAČENÍ PŘÍLOHY
09/2020	MZL_DPS_D_1005_VO_REZ_10